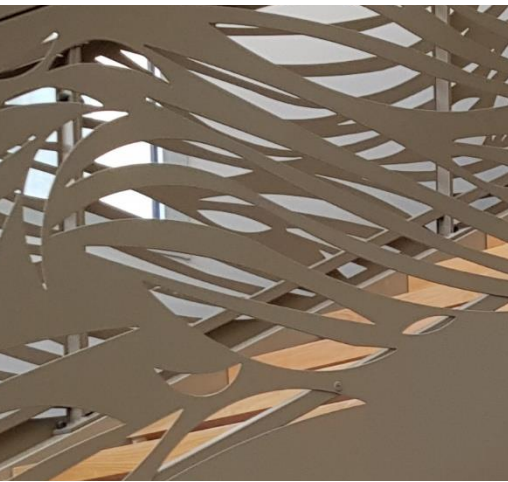


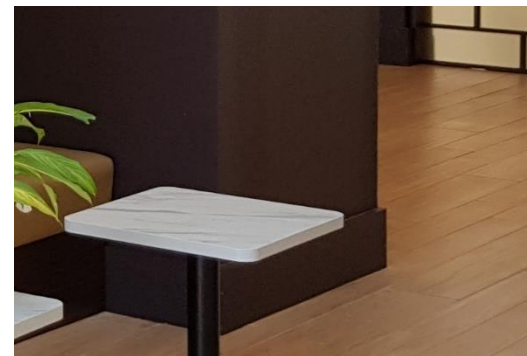
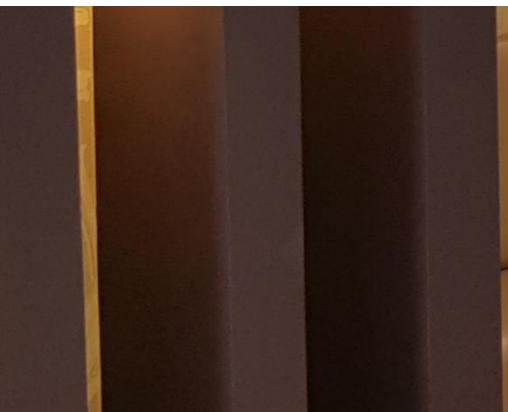
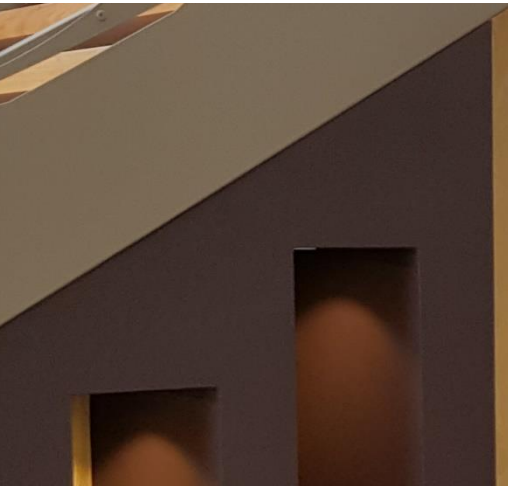
LE JOURNAL

Mensuel de la résidence

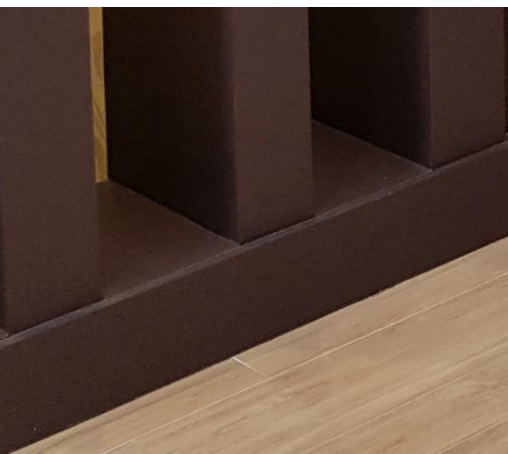
Décembre 2021



Le Sacré
Cœur
L'EHPAD | sedna.
RÉSIDENTIEL | FRANCE



N°50

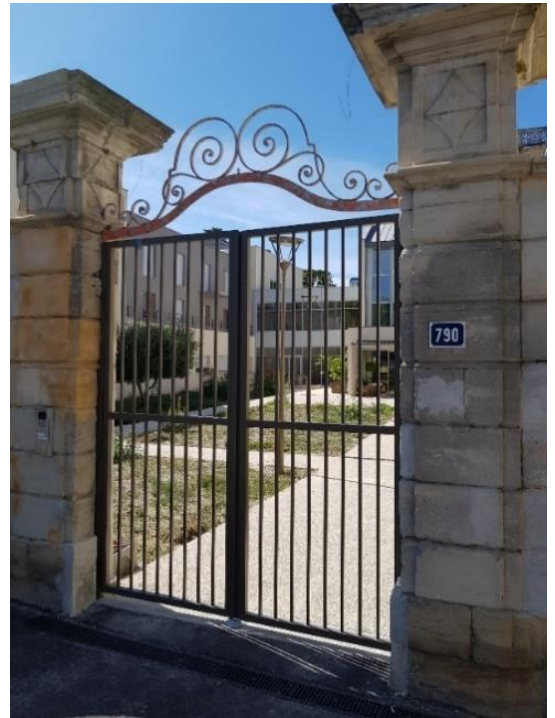


A ne pas oublier ! Pour la sécurité de tous :

Madame, Monsieur,

Pour la sécurité de vos parents et des résidents du SACRE CŒUR :

MERCI DE VEILLER A BIEN FERMER LE PORTAIL D'ENTREE LORS DE VOS VISITES EN ARRIVANT ET EN QUITTANT LA RESIDENCE.



Le Sacré-Cœur vous propose : Un large choix de produits !



Le groupe SEDNA propose des produits d'hygiène de qualité que vous pouvez trouver en vente dans le hall d'entrée, ces produits sont élaborés dans le respect de l'environnement. N'hésitez pas à vous renseigner.

L'épiphanie !



Dans l'imaginaire chrétien, la galette des rois fait référence aux trois rois mages qui, guidés par une étoile, se sont rendus à Bethléem, pour se recueillir devant la crèche où serait né Jésus, offrant à l'enfant de précieux présents. Mais on apprend vite, en se penchant sur la question, que l'Epiphanie (ou son équivalent) était déjà fêtée bien avant l'avènement de la religion chrétienne.

On parle d'abord d'un gâteau doré et de forme ronde, une description qui peut rappeler le soleil et donc le culte des Saturnales, également lié au solstice, d'hiver comme d'été. Pendant ces festivités de 7 jours, les excès étaient permis et il était d'usage d'offrir des gâteaux à son entourage. Une tradition qui, au Moyen Âge, est devenue celle du "gâteau des rois". Pour certains, l'appellation viendrait de la redevance qu'il fallait verser à son seigneur à la même époque. Redevance généralement accompagnée elle-même d'un gâteau.

Date à retenir :

**Mercredi 19 janvier, visite du musée Gautier
Sainte Cécile Les Vignes :**



La Collection Louis Gauthier est une collection éclectique, rassemblée à la base dans un but pédagogique, par M. Gauthier, ancien instituteur du village. Elle regroupe à la fois, du matériel scolaire, des objets archéologiques, ainsi qu'une importante collection dédiée aux sciences naturelles.

Sous réserve de nouvelles restrictions sanitaires.

Un peu d'info :

Date à retenir :

Mardi 25 janvier 2022, spectacle musical :



**Lyonel CHAYAS accordéoniste, viendra nous faire
danser et chanter mardi 25 janvier, jour où l'on fête les
anniversaires du mois de janvier**

Du côté De l'UP :

Ça s'est passé chez nous !

Samedi 04 décembre 2021, le marché de Noël :



Samedi 04 décembre 2021, un stand de l'Unité Protégée, a remporté un franc succès.

De nombreux objets de déco, des sablés de Noël, l'ensemble des objets à la vente étaient confectionnés par les résidents accompagnés de Magalie et d'Imène.

C'est avec beaucoup de patience et d'attention que tout au long de l'après-midi quelques-uns de nos aînés se sont occupés du stand.

Un moment de partage et de bonne humeur qui a ravi tout le monde.

Du côté de l'UP :

Ça s'est passé chez nous !

Samedi 04 décembre 2021, le marché de Noël :



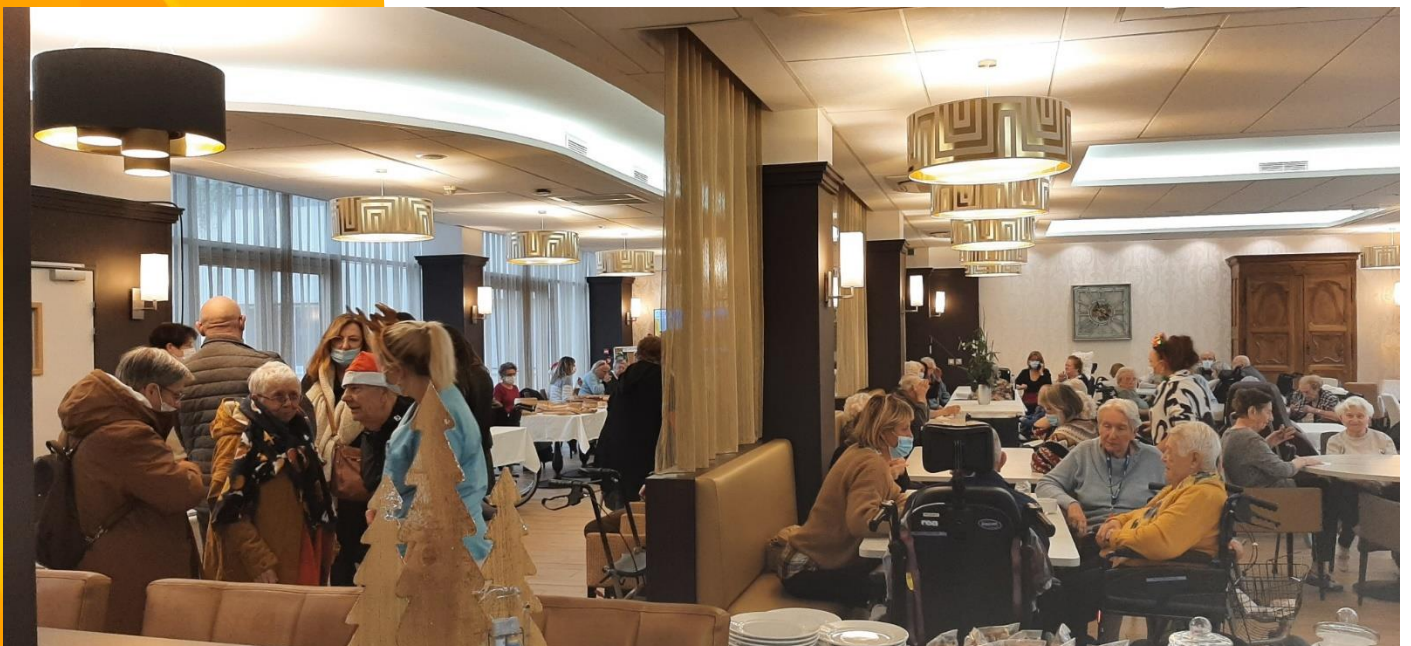
Depuis quelques semaines, c'est avec attention et assiduité que les résidents de l'unité protégée ont préparé le marché de Noël.

Le résultat est magnifique !

Du côté des l'animations :

Ça s'est passé chez nous !

Samedi 04 décembre 2021, le marché de Noël :



Du côté des animations :

Ça s'est passé chez nous !

Samedi 04 décembre 2021, le marché de Noël :



Samedi 04 décembre 2021, le marché de Noël du Sacré-Cœur a été une franche réussite. Les résidents heureux de partager un moment de convivialité ont pu se réunir autour d'un chocolat chaud, café, thé de Noël et quelques gourmandises de Noël, les familles présentes ont pu participer à cet événement avec leurs proches.

Du côté des animations :

Ça s'est passé chez nous !

Jeudi 16 décembre 2021, le repas de Noël :



Jeudi 16 décembre 2021, un très bon repas de Noël a été servi aux résidents. Une jolie table dressée, un menu de fête, une ambiance musicale autour des plus beaux chants de Noël. Nos résidents ont passé un très bon moment de partage et de bonne humeur.

Du côté des animations :

Ça s'est passé chez nous !

Jeudi 16 décembre 2021, le père Noël au Sacré-Cœur :



Oui, nous avons au Sacré-Cœur le père Noël !

Nos résidents enchantés de cette visite surprise n'ont pas hésité à demander une photo souvenir.

Grand moment de partage et de joie.

Retour en enfance, et quel que soit l'âge la magie opère toujours.

Du côté des animations :

Ça s'est passé chez nous !

Mercredi 20 décembre 2021, la messe de Noël :



Mercredi 22 décembre 2021 la messe de Noël a été célébrée dans la chapelle du Sacré-Cœur. Moment de recueillement et de prière qui a rassemblé de nombreux résidents.

Du côté des animations :

Ça s'est passé chez nous !

Des animations variées :



Des animations diverses et variées sont proposées à nos résidents tout au long de la semaine, mots croisés géants, lecture à voix haute au salon bibliothèque, tout un panel d'ateliers qui permettent à chacun de se réaliser.



Du côté des animations :

Ça s'est passé chez nous !

Lundi 27 décembre 2021, notre loto mensuel :



Notre dernier loto de l'année 2021, lundi 27 décembre. Dans la joie et la bonne humeur, avec toujours une grande concentration, on crie aux quines, aux cartons pleins, et c'est toujours avec autant d'enthousiasme que nos résidents attendent le prochain loto.



Du côté des animations :

Ça s'est passé chez nous !

Mardi 28 décembre 2021, on fête les anniversaires :



C'est toujours dans la joie et la bonne humeur que les anniversaires sont fêtés tous les derniers mardis de chaque mois.

Ainsi, les résidents qui fêtent leur anniversaire peuvent souffler une bougie, ouvrir un cadeau personnalisé et lire une jolie carte.

La suite des festivités se déroule toujours en dansant et en chantant pour le plus grand plaisir des résidents mais aussi des soignants qui participent avec entrain et bienveillance.

La page des jeux :

En 10 lettres

Acteur français de légende que l'on retrouve dans "Le Guépard", il est connu à l'étranger et ses yeux bleus sont admirés à l'international :

□ □ □ □ □ □ □ □ □ □

Mots
mêlés

ABJECT	COMPOST	HERBICIDE	PIEMONT	RIPATON
ACCEPTABLE	CRAVACHER	HOSTELLERIE	PLATE	SCHUSS
ACCIDENTELLE	CURETON	HYBRIDE	POLYARTHRITE	SERBE
AFFRONTEMENT	DECHIFFRER	INCORPORE	POMICULTURE	SHUDRA
AMATRICE	DEFINITIF	INQUIETANTE	POUPEE	SUPPOT
AMIANTE	DENONCIATEUR	INSUFFISANTE	PSYCHANALYSE	TABLEUR
ANTIVOL	DIANTRE	INVENDU	PUBLICISTE	TADORNE
APHTEUX	DOUTEUX	JONCHET	PUGNACE	TALUS
ARGUMENTATIF	FLAGRANT	LIBANAISE	RABATTABLE	TELESCOPIQUI
ASCESE	FONCIEREMENT	LILLOIS	REDRESSEUR	TOUBIB
ASSERVI	FREGATE	LISIBLE	REFECTIONNER	TOURNEE
ATROUPEMENT	FUNICULAIRE	MACON	REFUTABILITE	TOXIQUE
AUBERGE	GENTIL	MATERIALISER	REMEDE	TRAQUENARD
AUTHENTICITE	GRADEE	MICROANALYSE	REPLACE	TRICHER
AVERER	GUIDE	MYRIADE	RENOVER	TYCOON
CHARITE	HAYON	PAREMENT	REPARATEUR	VERBEUX
COLOBE	HEMATIE	PHYLACTERE	RETARDE	VERMICULAIRE

**Solution des jeux en
Avant dernière page**

R R E F E C T I O N N E R E S Y L A N A H C Y S P S E R B E
 U C E L L E T N E D I C C A A T T R O U P E M E N T S X A L I
 E A B B A B C N F L X L I L L O I S I V R E S S A S U P P O T
 S L I A G O A A A U E E N R U O T I E T I C I T N E H T U A A
 S P B T R L J T E I N S U F F I S A N T E T H C T Y C O O N M
 E M U P A O E T T R M I C R O A N A L Y S E N H L I S I B L E
 R E O E N C U D O A M A C O N N I Q U U R I P A T O N O Y A H
 D R T C T O E D I R B Y H U P D C P U B S A C R A V A C H E R
 E N H C D R A N E U Q A R T L I E I I I E T L I B A N A I S E
 R E D A E T A L P E G V R I P A Q C E E E R U T L U C I M O P
 T C A F F R O N T E M E N T A U I U H R M T G E E B C L X O A
 S I E R I A L U C I M R E V R D G R E I E O A E U A U O U G R
 O R D E N O N C I A T E U R E N E N E N F M N N R S R P E R A
 P T E G I S H U D R A R G U M E N T A T I F E T T C E J B A T
 M A M A T E R I A L I S E R E V T R I C H E R N R E T A R D E
 O M E T I R H T R A Y L O P N N I E I R E L L E T S O H E E U
 C A R E F U T A B I L I T E T I L T O X I Q U E R E N O V E R

Indice :

chanteur et acteur français d'origine italienne, naturalisé en 1929. Connu pour son engagement politique à gauche, il interprète de nombreux films et chansons engagés. Prévert lui fait découvrir *La Colombe d'Or*, une auberge de Saint-Paul-de-Vence. Il y devient un habitué et c'est là qu'il rencontre Simone Signoret le 19 août 1949. C'est un coup de foudre, ils ne se quittent plus. En septembre 1968, il redevient chanteur le temps de se produire à l'Olympia. Il crée *La bicyclette* et *Mon frère*.



Votre réponse :

Qui est ce ? :

.....



La Page des jeux :

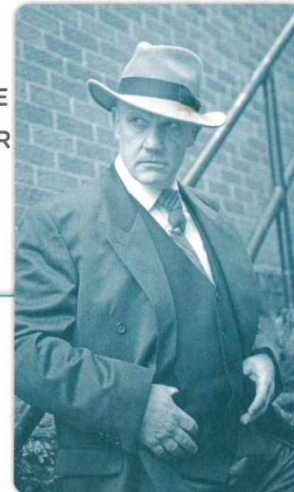
Mots mêlés

En 9 lettres

Film de 1970 avec Belmondo, qui relate les aventures de deux voyous qui tentent de devenir des caïds de la pègre marseillaise :



ADJUDICATION	DEBACLE	GARNIR	PENURIE	SAUVETTE
AFFALEMENT	DECONCENTRER	GERCER	PERSPICACITE	SEMILOGUE
AGREGAT	DELOYAL	GRADER	PILULE	SENTIE
ATTITUDE	DESEPAISSIR	GRANULEUSE	PLANEZE	SIBYLLINE
AUTOPUNITION	EMBUER	GROSSIER	PLUVIOMETRIE	SIROTER
AVIDE	ENCRASSER	IMPERSONNEL	PREDECESSEUR	SKYDOME
BANANE	ENROUEMENT	INFIDELE	PRELEVE	SOUFFLE
BARYON	ENTREBAILLER	INSTRUMENTER	PRODUITE	TERRER
BORDER	ENVIER	LARDE	QUEMANDER	TRIBU
BRAILLEUSE	EPUISER	LIVARDE	RADIOAMATEUR	TRIPOUX
BREDOUILLER	ETOUFFE	LIVRER	RATIONALISTE	VITALISER
BRUITEUR	EXEMPTÉ	MALIN	RAZZIA	
BUVEUSE	EXONERER	MENTIR	RELATIF	
CATALEPSIE	EXTINCTION	MINISTERE	RENOVATRICE	
CITRINE	FACON	MONOCLE	REVEILLONNER	
CORRECTEMENT	FLEMMARD	MOTELLE	ROSEOLE	
CROUSTILLANT	FOISON	OBSERVATION	SABOTEUR	
CYBERMONDE	FUTILITE	PARALYSE	SARRASINE	



R A C F A E E B C O R E N N O L L I E V E R R R
 U I R O D U S I R A D I O A M A T E U R A E G U
 E Z S I R O T E R U T I Y E T O U F F E S R A E
 S Z V S N R S O T T T N R N C G T U E I E G R T
 S A E O I S E I P A E P A Y O E T E L L R R N O
 E R R N A A T C V U E M B L P I N A L E E A I B U V E U S E R
 C L E R A T P R T N N E O R L O T I G L E D R A V I L A R D E
 E E C L A L E E U E R I E I I I A A L U E E I S P E L A T A C
 D N I A C S P R S M M L T T V B T I C L S R K F I T A L E R R
 E N R B B O I E O E E E C I E U U S O I Y Y M I N I S T E R E
 R O T O R E N N S V D N N R O O L Y U P D B L R E I S S O R G
 P S A R U T D O E Y I A T T D N A P R O D U I T E N O C A F M
 N R V D I E I X M T L N E E F L E M M A R D J S A U V E T T E
 I E O E T P M E X E E A R E R T N E C N O C E D F U B I R T N
 L P N R E L O E S O R B R A I L L E U S E A F F A L E M E N T
 A M E S U E L U N A R G E A N R A T I O N A L I S T E O E R I
 M I R E R V I L X T P E R S P I C A C I T E Q U E M A N D E R

Programme des animations :

Janvier 2022 :

SAMEDI	1	11h00	Journal à disposition	16h30	Atelier bien-être
DIMANCHE	2	11h00	Journal à disposition	15h00	Ateliers Mandalas
LUNDI	3	10h30	Mots croisés géants	15h00	Lecture à voix haute
MARDI	4	10h30	Journal à disposition	15h00	CHORALE
MERCREDI	5	11h00	Mots croisés géants	16h30	MESSE
JEUDI	6	10h30	Journal à disposition	15h00	Epiphanie
VENDREDI	7	10h30	Mots croisés géants	15h00	Wivy
SAMEDI	8	11h00	Journal à disposition	15h30	Atelier bien-être
DIMANCHE	9	11h00	Journal à disposition	15h00	Atelier mandalas
LUNDI	10	11h45	Mots croisés géants	15h00	Lecture à voix haute
MARDI	11	10h30	Journal à disposition	15h00	CHORALE
MERCREDI	12	10h30	Journal à disposition	15h00	MESSE
JEUDI	13	11h00	Mots croisés géants	15h00	Gym douce, relaxation, initiation à la méditation
VENDREDI	14	10H30	Lecture du journal	15h00	WIVY
SAMEDI	15	11H00	Journal à disposition	15h00	Atelier bien-être
DIMANCHE	16	11H00	Journal à disposition	15h30	Atelier Mandalas

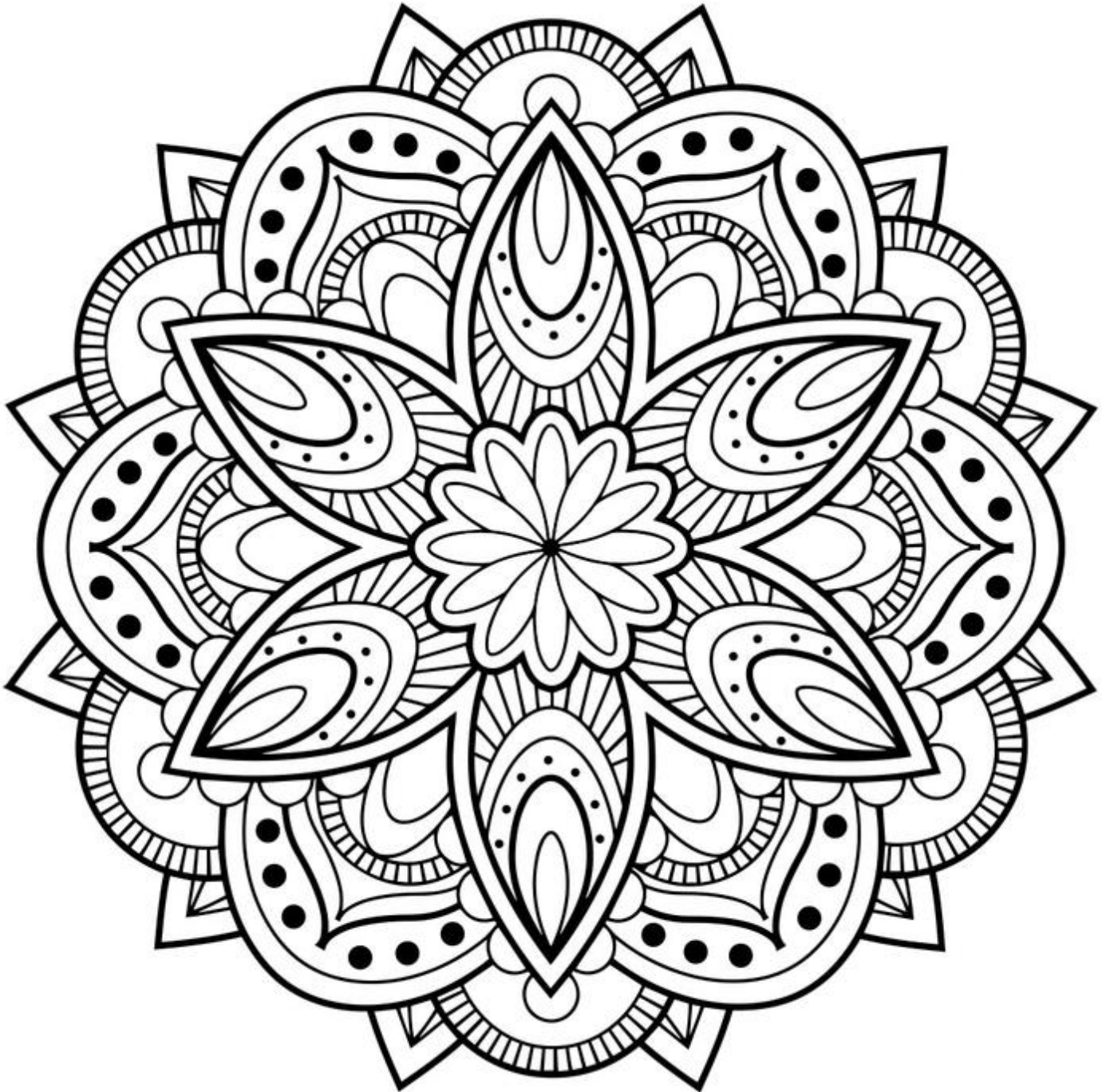
Programme des animations :

Janvier 2022 :

LUNDI	17	10h30	Mots croisés géants	15H00	Lecture à haute voix
MARDI	18	10h30	Journal à disposition	15H00	Chorale
MERCREDI	19	10h30	Journal à disposition	16h30	MESSE
JEUDI	20	11h00	Mots croisés géants	15h00	Sortie en extérieur (a confirmer)
VENDREDI	21	10h30	Journal à disposition	15h00	wivy
SAMEDI	22	10h30	Journal à disposition	15h00	Atelier bien-être
DIMANCHE	23	10h30	Journal à disposition	15h00	Atelier mandalas
LUNDI	24	11h00	Mots croisés géants	15h00	Quizz culture générale
MARDI	25	10h30	Journal à disposition	15h00	On fête les anniversaires du mois
MERCREDI	26	10h30	Journal à disposition	16h30	MESSE
JEUDI	27	10h30	Lecture du journal	14h30	Gym douce, relaxation, initiation à la méditation
VENDREDI	28	10h30	Lecture du journal	14h30	wivy
SAMEDI	29	11h00	Journal à disposition	15h00	Atelier bien-être
DIMANCHE	30	10h30	Journal à disposition	15h00	Diffusion d'un film sur grand écran
LUNDI	31		Mots croisés géant	15h00	LOTO

La Page des jeux :

Mandalas à réaliser :



Un peu d'info

Du côté des résidents :

Bienvenue chez nous!



Mme PONZO Patricia, le 13 décembre 2021

Mme CAVANAGH Jacqueline, le 15 décembre 2021

Nous leur souhaitons une bonne installation parmi nous !



Ils nous ont quittés



M. GAY Guy, le 19 décembre 2021 à l'âge de 88 ans

Mme RENIER Marie, le 21 décembre 2021 à l'âge de 94 ans

Mme PEDRON Estérina, le 21 décembre 2021 à l'âge de 90 ans

Mme RAYNE Lina, le 24 décembre 2021 à l'âge de 91 ans

Solutions de la page des jeux

Mots mêlés 1

ALAIN DELON

Mots mêlés 2

BORSALINO



Qui est ce ? :



YVES MONTAND

Les anniversaires du mois de Janvier 2022

Mme QUARTIER Simone, le 03 janvier 2022

Mme CHARBONNEL Janine, le 07 janvier 2022

Mme BORGOMANO Marie-Claire, le 08 janvier 2022

Mme GENIN Geneviève, le 11 janvier 2022

M. FERAIL Claude, le 16 janvier 2022

M. PARC Germain, le 19 janvier 2022

Mme ARNAUD Claire, le 26 janvier 2022



Le calendrier du mois de janvier 2022

JANVIER 2022

DIMANCHE	LUNDI	MARDI	MERCREDI	JEUDI	VENDREDI	SAMEDI
						1
2	3	4	5	6	7	8
9	10	11	12	13	14	15
16	17	18	19	20	21	22
23	24	25	26	27	28	29
30	31					

